

三菱地所パークス株式会社、2020年4月1日より営業開始

—更なる収益の拡大とバリューチェーン機会の創出を目指す—

三菱地所パークス株式会社（本社：東京都千代田区三番町5-7、代表取締役社長：佐藤 正典）は、三菱地所リアルエステートサービス株式会社（以下、「三菱地所リアル」）の駐車場関連事業を承継し、「株式会社駐車場総合研究所」から「三菱地所パークス株式会社」に社名を変更し、4月1日より営業を開始いたしましたので、お知らせします。

三菱地所パークスは、これまで施設型駐車場や駐車場コンサルティングを中心に駐車場事業に係るサービスをご提供しておりましたが、今回の事業承継により、従来三菱地所リアルにて執り行っていたコイン駐車場事業を統合して営業を開始いたしました。今回の事業統合により、三菱地所パークスで運営・管理する駐車場台数は、施設型・コイン駐車場合わせて約55,000台となります。今後はエリア展開や先端テクノロジーを活用した効率的な施設運営・管理、質の高いサービスを提供することで、統合5年後となる2025年には売上高160億円、管理台数8万台を目標とし、駐車場事業の更なる成長を目指します。

三菱地所パークスは、総合駐車場会社として、コイン駐車場や施設型駐車場の運営・管理等のサービス提供はもとより、駐車場運営事業に関する総合的なコンサルティング事業を推進していきます。さらには、AIやIoTなど先端のテクノロジーを活用した次世代の駐車場運営手法の研究開発を行っていくなど、これまで培ってきたノウハウと三菱地所グループの街づくりや不動産の知見を組み合わせ、新たなモビリティ時代に対応すべく駐車場管理のデジタル化や駐車場を核とした次世代の街づくりを目指してまいります。

記

- | | |
|----------|-------------------|
| 1. 会社名 | 三菱地所パークス株式会社 |
| 2. 本社所在地 | 東京都千代田区三番町5-7 |
| | 電話番号 03-5215-1720 |
| 3. 営業開始日 | 2020年4月1日 |
| 4. 代表者 | 代表取締役社長 佐藤 正典 |

<お問い合わせ先>

三菱地所パークス株式会社
総務部 TEL：03-5215-1720

【参考資料】

<会社概要>

会社名 : 三菱地所パークス株式会社
本社所在地 : 東京都千代田区三番町 5 - 7
代表者 : 代表取締役社長 佐藤 正典
資本金 : 1 億円
事業内容 : 駐車場の運営・管理、駐車場コンサルティング等
営業拠点 : 関西支店、札幌営業所、名古屋営業所、福岡営業所
従業員数 : 185 名（パーキングオペレーター1,150 名）（R 2 .3.31 現在）
管理台数 : 54,545 台（R 2 .3.31 現在）
株 主 : 三菱地所 15.16%、三菱地所リアルエステートサービス 84.84%
設立年月日 : 平成 10 年 4 月 22 日

※株式非公開化後、SPC である株式会社アスパラントグループ SPC2 号と平成 28 年 5 月 1 日に吸収合併の方法により合併し、新法人の設立年月日は平成 27 年 10 月 1 日となっております。

<主な事業のご案内>

■ 駐車場コンサルティング事業

コンサルティングの 3 つの特徴

1. 駐車場“専業”ならではの高い専門性
2. 豊富なコンサルティング実績
3. 幅広い駐車場形態に対するアドバイス

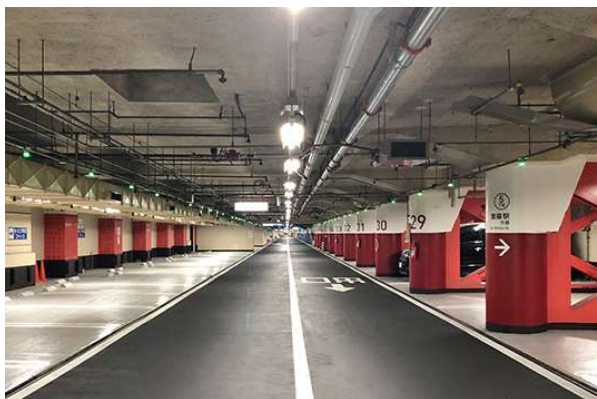
公園・道路下の公共駐車場、再開発などの複合施設駐車場、百貨店・モールなどのお客様駐車場、病院・役所・ホール・スタジアムなどの施設型駐車場、SA・PA・ドライブスルーなど。

■ 駐車場建設事業

駐車場機器の設備工事・付帯工事をコンサルティングから施工までバックアップ

事故を未然に防ぐ適切なサイン計画や最新システムの導入など、長年にわたる駐車場コンサルティングと駐車場管理運営の豊富な知見をもとに費用対効果の高い施工を行っております。

安全性や利便性を高めることで施設のイメージアップに貢献し、駐車場の利用率の向上や収益アップにお応えします。



■ 駐車場管理運営受託事業

収益とサービス価値を最大化、駐車場の管理・運営をトータルサポート

オフィス、商業、ホテル、病院等の施設型駐車場や月極駐車場、コイン駐車場など、多岐にわたる駐車場施設の管理・運営を行っております。

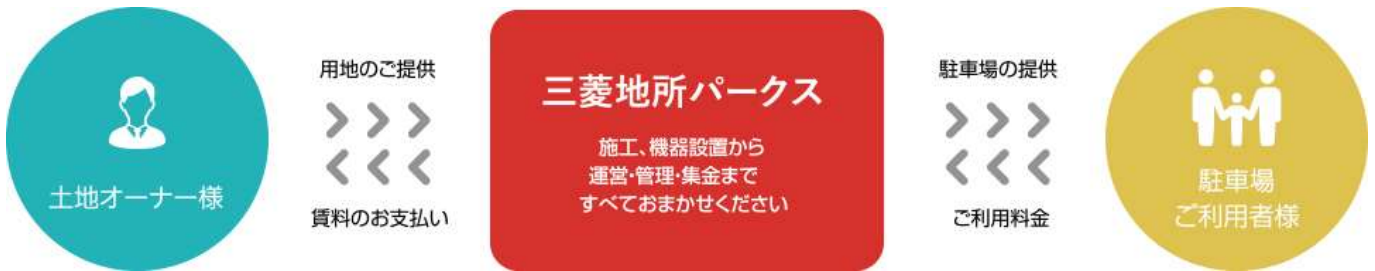
地域や施設特性に応じた多彩なメニュー開発や駐車場管理運営コストの見直し、オペレーション技術やホスピタリティ教育の徹底などを通じ、駐車場の収益向上とお客様視点でのサービスの創出を実現します。

■ コイン駐車場事業

三菱地所グループの総合力を活かしたコイン駐車場

三菱地所パークスのコイン駐車場では空いた土地などの不動産を有効活用し、安定した賃料収入を生み出す時間貸駐車場の運用サポートを行っております。

不動産の有効活用や資産運用の有力な手法として。また、将来の事業資金を得るための安定した収入源として。きめ細やかなご提案・サポートで初めてのオーナー様でも安心して運用できます。



フラップレス式駐車場

以上